



美術館コレクション

感謝をこめて 魅せます!

開館45周年

- ①国指定重要文化財 菱田春草《落葉》(部分) 明治42年(1909) 永青文庫所蔵 熊本県立美術館寄託 展示期間:4月3日~5月5日
- ②国指定重要文化財 平福百穂《豫讃》(部分) 大正6年(1917) 永青文庫所蔵 熊本県立美術館寄託 展示期間:5月6日~5月30日
- ③国指定重要文化財 松岡映丘《室君》(部分) 大正5年(1916) 永青文庫所蔵 熊本県立美術館寄託 展示期間:6月1日~6月27日

MUSEUM COLLECTION

令和3年 4月3日(土) ▶▶▶ 6月27日(日)
 ※作品保護のため、会期中に一部展示替えを行います。
 前期 / 4月3日(土) ~ 5月16日(日)
 後期 / 5月18日(火) ~ 6月27日(日)

熊本県立美術館 [本館]
 第2展示室・別棟展示室 〒860-0008 熊本市中央区二の丸2番
 Tel 096-352-2111(代表) Fax 096-326-1512
 開館時間/9:30~17:15(入館は16:45まで)
 休館日/月曜日。ただし、4月19日(月)は「障がいのある方々のための鑑賞デー」として開館。
 4月27日(火)~5月9日(日)は連続開館。

観覧料 共通券/一般430円(310円)、大学生260円(200円) ※高校生以下無料・障がい者手帳をお持ちの方無料。()内は20名以上の団体料金
 本館2階のみ/一般280円(200円)、大学生170円(130円) 別棟展示室のみ/一般210円(160円)、大学生130円(100円)

[主催]熊本県立美術館/熊本県教育委員会 熊本日日新聞社 [特別協力]公益財団法人永青文庫 [後援]熊本県 熊本市 熊本市教育委員会
 熊本県文化協会 熊本県文化懇話会 熊本県美術家連盟 熊本県文化財保護協会 熊本市町村教育委員会連絡協議会 熊本県図画工作・美術教育研究会
 熊本県高等学校教育研究会美術・工芸部会 熊本県高等学校文化連盟 熊本県博物館連絡協議会 NHK熊本放送局 RKK熊本放送
 TKUテレビ熊本 KKT熊本県民テレビ エフエム熊本 KAB熊本朝日放送 J:COM FM791



開館45周年

感謝をこめて魅せます!

美術館コレクション

令和3年(2021)3月4日、熊本県立美術館は昭和51年(1976)の開館から45年を迎えます。これを記念して、当館をご支援いただき、育てていただいた方々への感謝をこめて、美術館コレクションにすぐりの美術品を展示します。

当館は、古今東西の美術を網羅する総合美術館を目指して、コレクションの形成に取り組んできました。本展覧会では、それぞれの美術品にみられる「物語」や「構図」、「色」、「形」などのいくつかの要素を「魅どころ」として取り上げ、コレクションの魅力に迫ります。

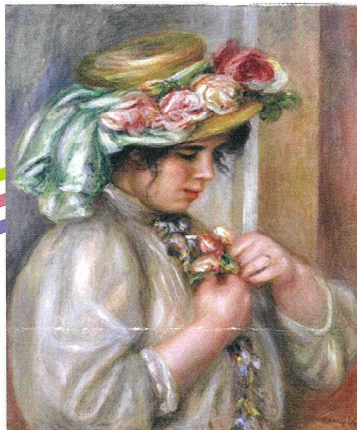
さらに、細川コレクションを所蔵する永青文庫からは、特別に国宝《太刀 銘豊後国行平作》(通称「古今伝授の太刀」と、国の重要文化財である菱田春草《落葉》、松岡映丘《室君》、平福百穂《豫讓》が登場します。

本展覧会が、45年にわたる美術館へのご支援に対する感謝の気持ちをお届けする場となれば幸いです。これからも熊本県立美術館をよろしくお祈りします!

MUSEUM COLLECTION



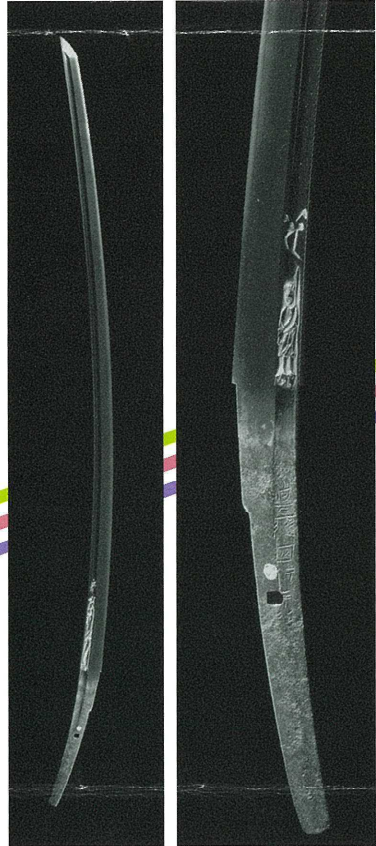
壑山南風《霜月頃》大正2年(1913) 熊本県立美術館所蔵



ビエール=オーギュスト・ルノワール
《胸に花を飾る少女》1900年頃
熊本県立美術館所蔵



国指定重要文化財《巴螺鍔》
鎌倉時代前期(13世紀)
熊本県立美術館所蔵
前期展示:4月3日~5月16日



登場! 古今伝授の太刀
国宝《太刀 銘豊後国行平作》
平安~鎌倉時代(12~13世紀)
永青文庫所蔵

来館記念

共通券を購入された
先着100名様へ、過去の
展覧会ポスターを
再利用した手づくり
エコバッグを
プレゼント!

関連イベント

新型コロナウイルス感染拡大状況により、
関連イベントは変更・中止になる場合がございます。
当館ホームページにてご確認ください。

同時期開催展覧会

集う! 麦わらの色紙たち
漫画家・尾田栄一郎氏 直筆色紙6点 特別公開
4月3日(土)~6月20日(日) 本館第1展示室
観覧料無料

交通案内

- ※「熊本地震」の影響により、通行規制が行われています。変動の可能性がありますので、詳しくは当館までご確認ください。
- バス/「熊本桜町バスターミナル」下車、城彩苑内を通過し、歩いて15分。またはバスターミナルで熊本城周遊バス(通称しろめぐりん)に乗り換え、「熊本城・二の丸駐車場」下車、歩いて3分(熊本城周遊バスは、JR熊本駅前起点、時計回りの運行)。
- 市電/「熊本城・市役所前」または「花畑町」下車、歩いて15分
- JR/熊本駅から熊本城周遊バスで「熊本城・二の丸駐車場」下車、歩いて3分上熊本駅からタクシーで10分
- 阿蘇くまもと空港/空港バスで「熊本桜町バスターミナル」下車、歩いて15分。またはバスターミナルで熊本城周遊バスに乗り換え、「熊本城・二の丸駐車場」下車、歩いて3分
- 駐車場/二の丸駐車場(有料)、三の丸駐車場(有料)

KUMAMOTO PREFECTURAL MUSEUM OF ART
熊本県立美術館

本館 〒860-0008 熊本市中心区二の丸2番 TEL.096-352-2111 FAX.096-326-1512

<https://www.pref.kumamoto.jp/site/museum/>

